

ever-fit

MANUAL DE UTILIZARE



WELLYE | COMBI



Fig.1

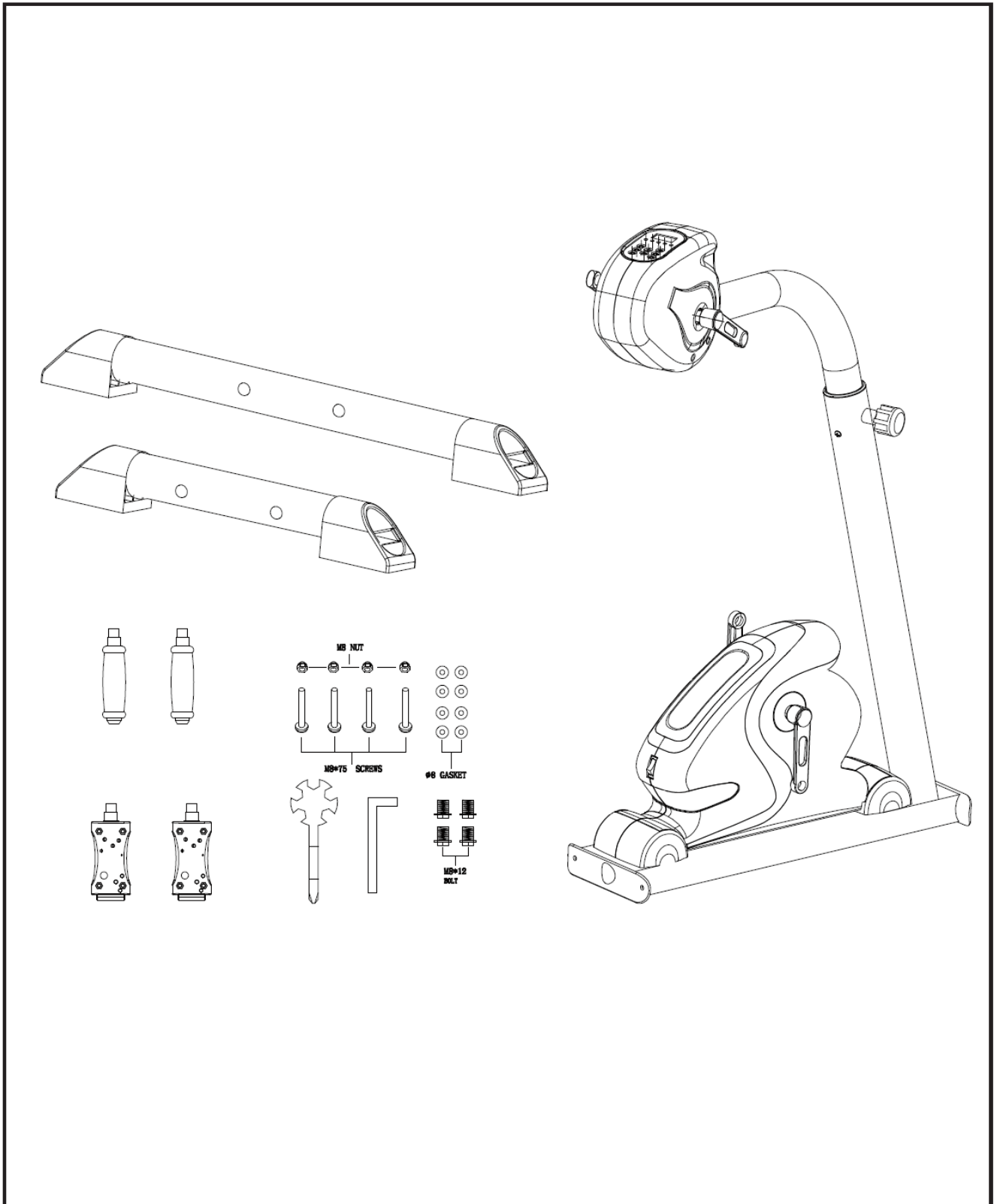


Fig.2

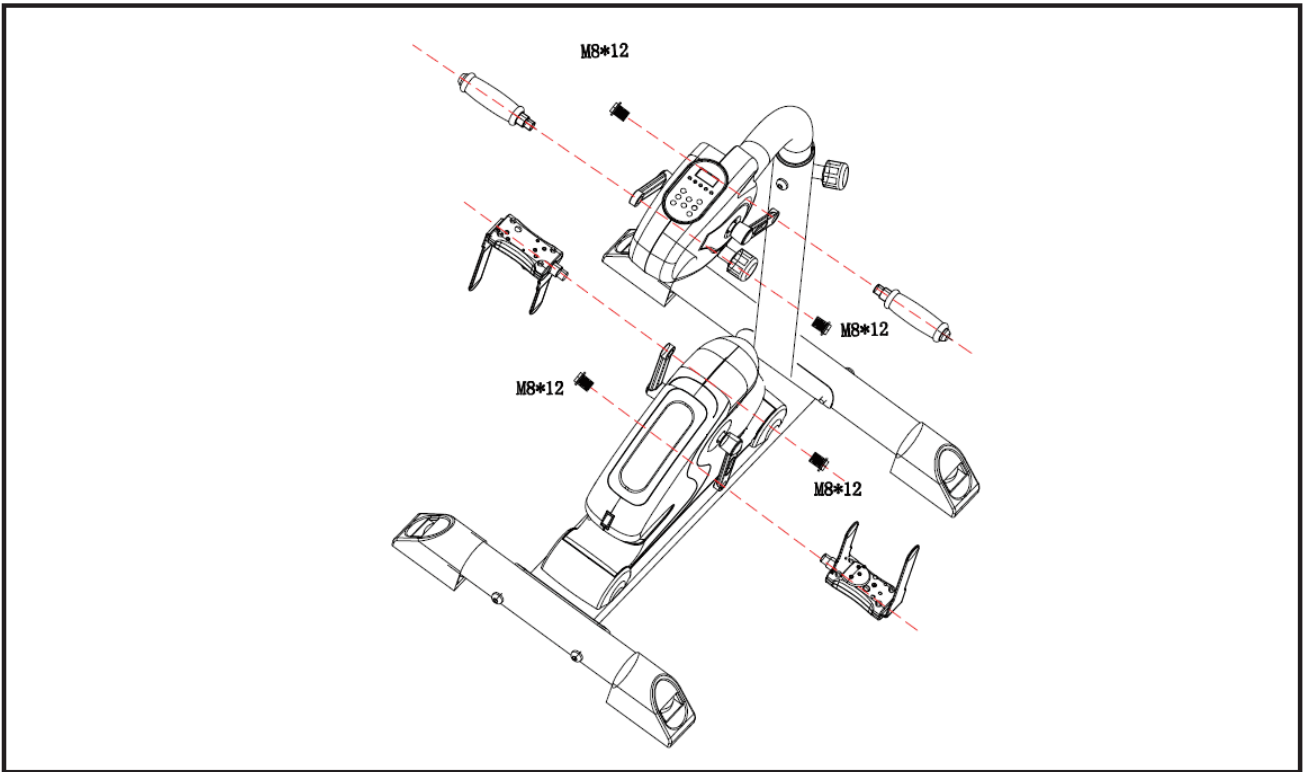


Fig.3

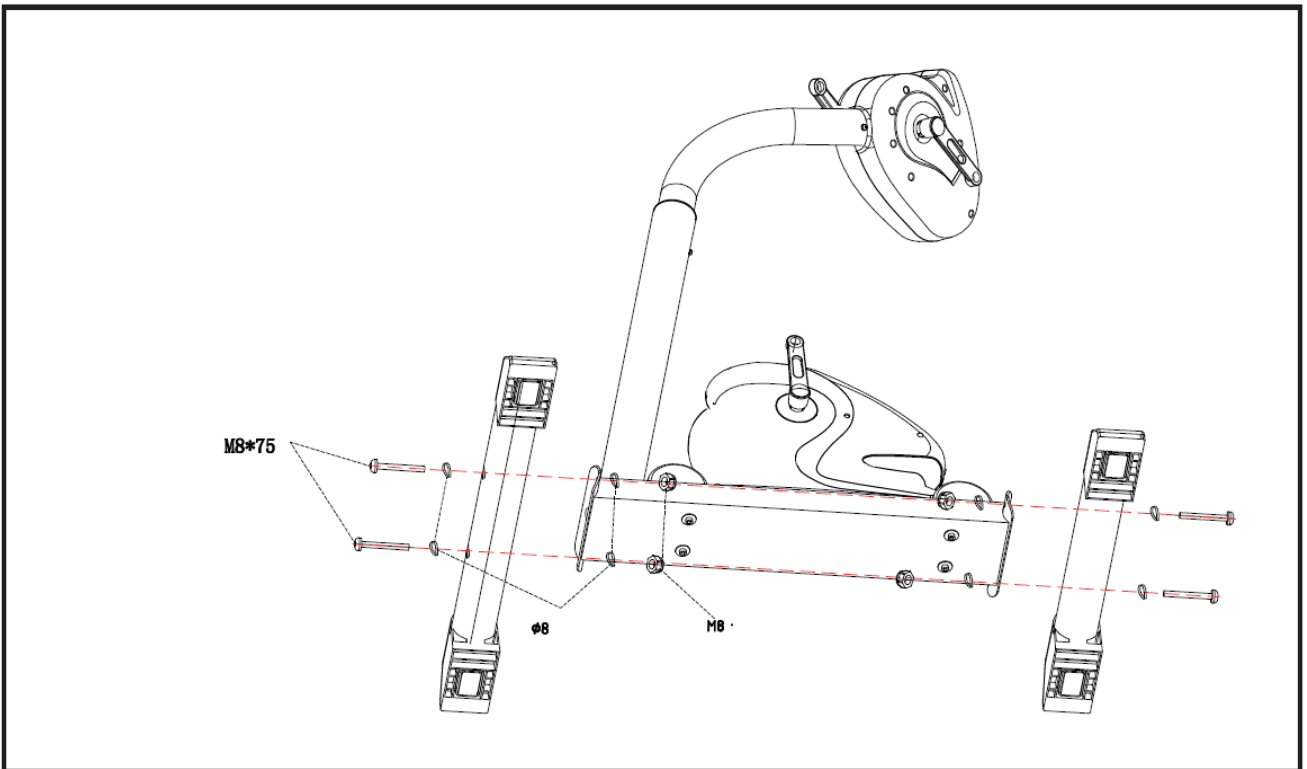


Fig.4

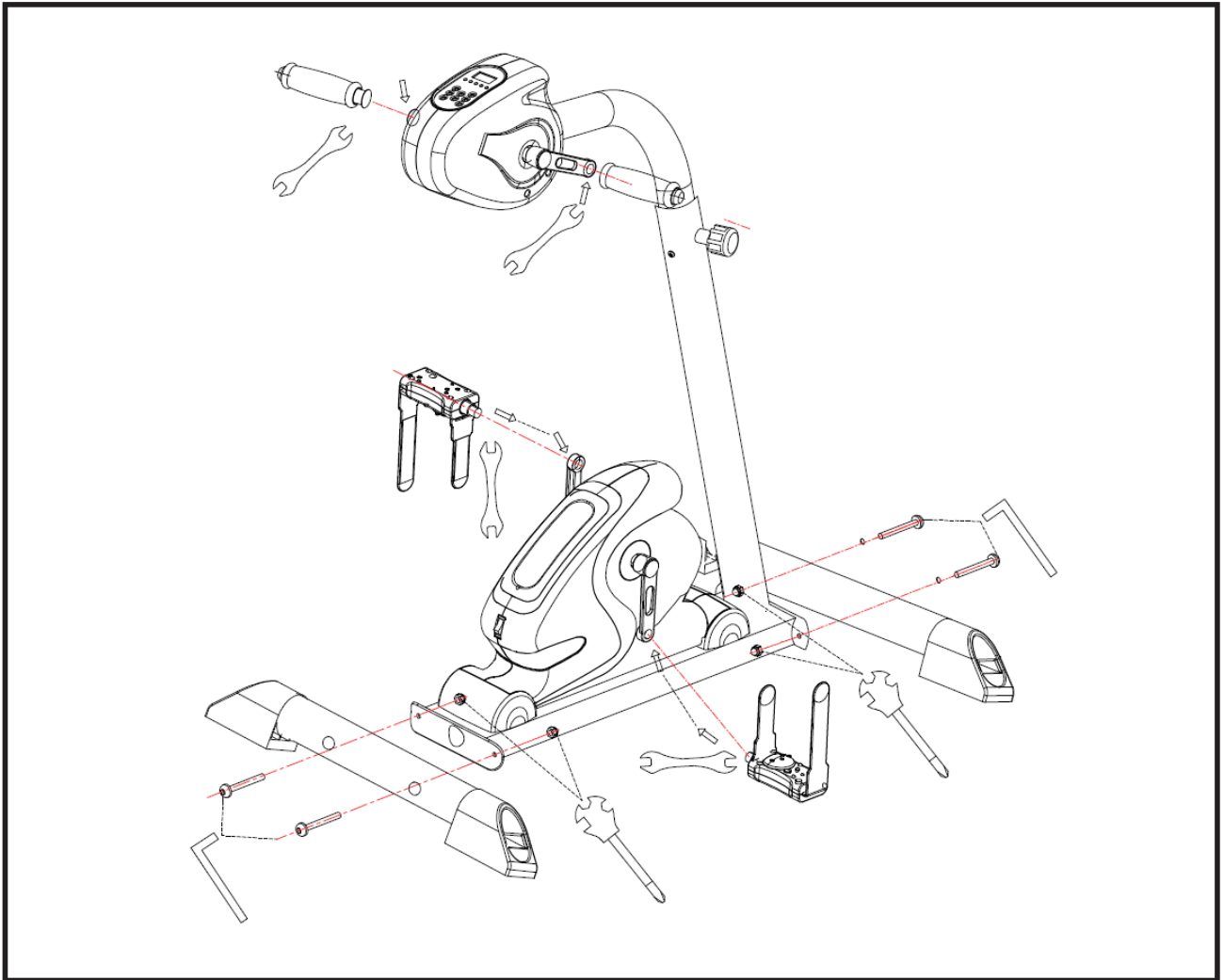


Fig.5

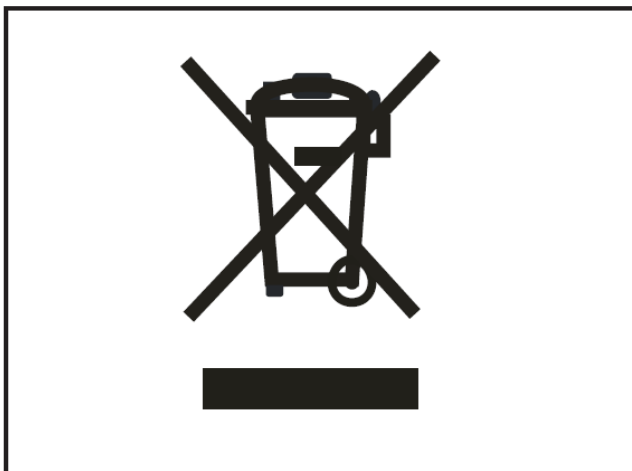
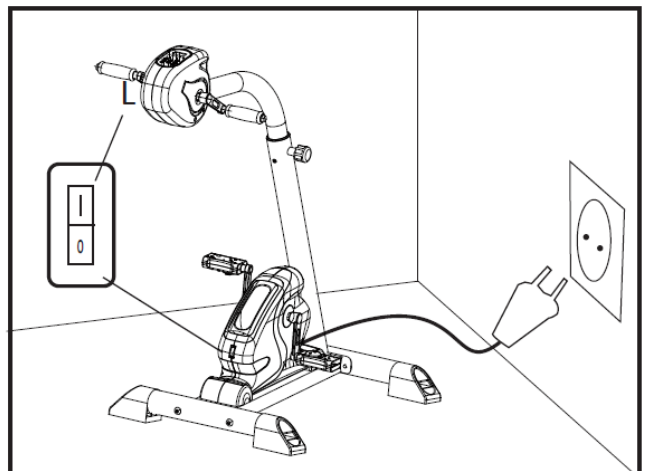


Fig.6



INSTRUCȚIUNI DE ASAMBLARE.-

Scoateți aparatul din cutie și plasați-l pe podea, așa cum este exemplificat în Fig. 1.

Pentru montaj, este recomandat să fiți asistați de o persoană.

Asigurați-vă că nu lipsește nicio piesă:

1. Cadrul principal
2. Aceesorii
3. Trusa de scule

1.- MONTAREA STABILIZATORILOR.-

Scoateți stabilizatorul frontal scurt și așezați-l în partea din față a aparatului, așa cum este exemplificat în Fig.3, introduceți ȘURUBURILE M8 * 75 (2BUC.). Apoi, luați stabilizatorul spate lung și repetați procedura, așa cum ați procedat cu stabilizatorul din față.

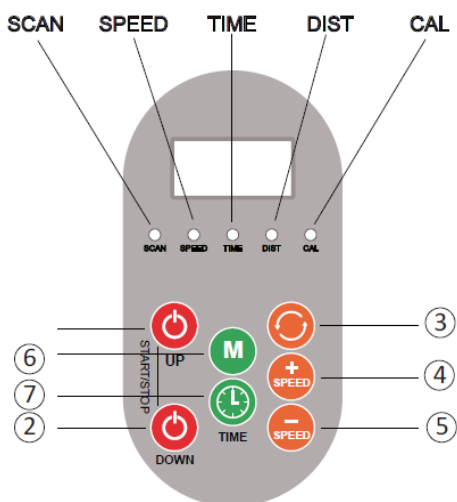
2. - ATAȘAREA PEDALELOR.- Dreapta și stânga se referă la poziția pe care utilizatorul o adoptă când efectuează exercițiile. Inserați pedalele pe manivelele din jumătatea de jos a aparatului. Inserați mânerul pe manivelele din jumătatea superioară a aparatului, așa cum este exemplificat în Fig. 4.

3. - CONEXIUNEA PRINCIPALĂ.- Conectați aparatul la o priză prevăzută cu împământare (tensiune corectă). Puneți comutatorul (L) în poziția (I) Fig.6.

I --- SEMNIFICĂ „PORNIT”

O --- SEMNIFICĂ „OPRIT”

TELECOMANDĂ. –



Afișaj display: Speed (Viteză), Time (Timp), Distance (Distanță în km), Calorie (Calorii), Scan (Afișarea aleatorie a datelor referitoare la viteză, timp, distanță, calorii).

- 1: Pornire partea superioară a Bicicletei.
- 2: Pornire partea inferioară a Bicicletei.
- 3: Înainte/înapoi – Schimbarea direcției de rotație a pedalelor.
- 4: Viteză + – Selectați tasta pentru a crește viteza (12 niveluri de viteză)
- 5: Viteză - – Selectați tasta pentru a descrește viteza (12 niveluri de viteză)
- 6: Mod – Selectați tasta pentru afișarea parametrilor de viteză, timp, distanță, calorii
- 7: Timp – Tasta pentru afișarea timpului (1-15 min).

FUNCȚIONARE.-

1. Apăsând butonul (1) Power (Pornire), partea de sus a aparatului va funcționa cu viteza la nivelul 1, timp de 5 minute. Display-ul va afișa aleatoriu datele privind viteza, timpul, distanța, calorii (modul scanare).

2. Apăsând butonul (2) Power (Pornire), partea de jos a aparatului va funcționa cu viteza la nivelul 1, timp de 5 minute. Display-ul va afișa aleatoriu datele privind viteza, timpul, distanța, calorii (modul scanare).

3. Apăsând butonul (7) Time (Timp), puteți regla perioada de timp în intervalul de la 1 la 15 minute. Pentru o ajustare mai rapidă, puteți menține apăsată tasta (7) până când se afișează timpul dorit. Dispozitivul se oprește automat la expirarea minutelor selectate.

4. Pentru a crește viteza, apăsați butonul (4) Speed +.

5. Pentru a reduce viteza, apăsați butonul (5) Speed -.

Pentru o ajustare mai rapidă, puteți ține apăsată tasta (4) sau (5) până când se afișează nivelul de viteză dorit.

6. Cu ajutorul butonului (3) Forward / reverse (Înainte / înapoi) se poate schimba direcția de rotație a pedalelor.

7. Apăsând butonul (6) Mode (Mod) o dată sau de mai multe ori se vor afișa datele despre viteză (SPEED), timp (TIME), distanță (Distance), calorii (Calories). Pentru a afișa aleatoriu parametrii, apăsați butonul de mai multe ori până când sub Scan va apărea lumina roșie.

În starea de așteptare, apăsând butonul MODE puteți alege funcția între programul automat și programul manual.

Există 5 programe automate: P1, P2, P3, P4, P5.

P1: nivel 1 - nivel 2 - nivel 3 - nivel 4 - nivel 5, funcționează într-o buclă continuă la fiecare 30 de secunde.

P2: nivelul 2 - nivelul 3 - nivelul 4 - nivelul 5 - nivelul 6, funcționează într-o buclă continuă la fiecare 15 secunde.

P3: nivel 3 - nivel 5 - nivel 7 - nivel 9 - nivel 11, funcționează într-o buclă continuă la fiecare 20 de secunde.

P4: nivelul 4 - nivelul 6 - nivelul 8 - nivelul 10 - nivelul 12, funcționează într-o buclă continuă la fiecare 20 de secunde.

P5: nivel 5 - nivel 10 - nivel 5 - nivel 10, funcționează într-o buclă continuă la fiecare 30 de secunde.

8. Pentru a opri apăsați din nou (1) sau (2).

9. După terminare, apăsați butonul roșu de sub partea inferioară plasându-l în poziția „O” pentru a opri complet aparatul.



GARLANDO SPA

Via Regione Piemonte, 32 - Zona Industriale D1
15068 - Pozzolo Formigaro (AL) - Italy
www.everfit.it - info@everfit.it