

MANUAL DE UTILIZARE PENTRU PLACA STAND UP PADDLE

AVERTISMENT: VĂ RUGĂM SĂ CITIȚI CU ATENȚIE ȘI SĂ PĂSTRAȚI MANUALUL PENTRU CONSULTARE ULTERIOARĂ.

1. AVERTISMENTE IMPORTANTE



Avertisment: Pentru fiecare utilizator este necesară o Vestă de Salvare!



Avertisment: Nu plonjați și nu săriți!



Avertisment: Nu lăsați produsul expus direct în lumina soarelui, deoarece va scurta durata de viață a produsului!

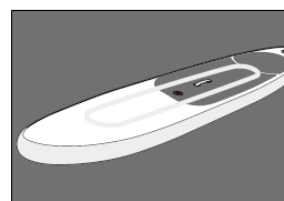
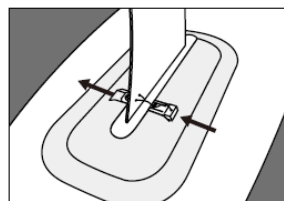
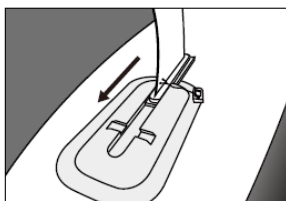
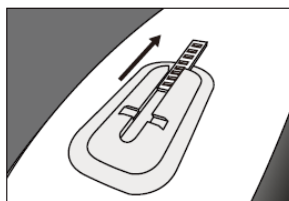
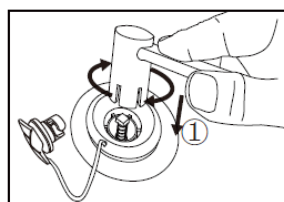
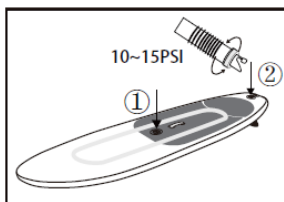
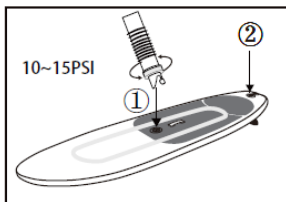
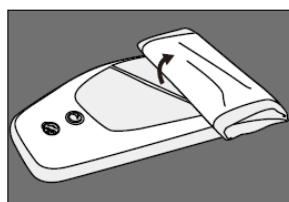


Avertisment: Atenție la vânt și curenții de reflux. Nu utilizați în vânt puternic și largul mării!

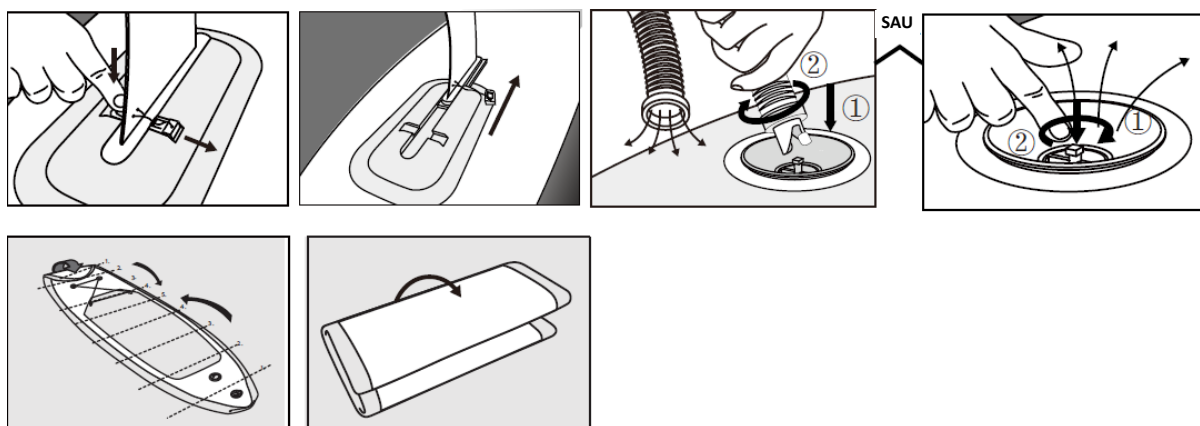


Avertisment: Nu utilizați în apropierea obiectelor ascuțite!

2. INSTALARE ȘI UMFLARE

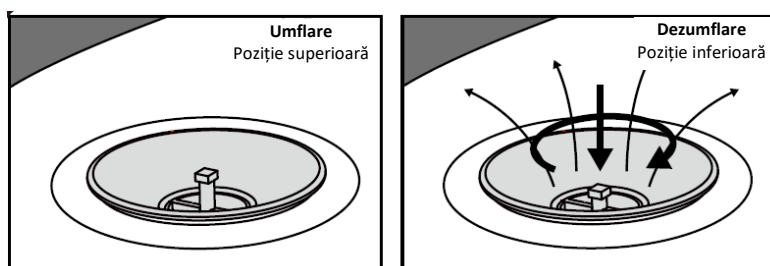


3. DEZUMFLARE ȘI DEPOZITARE

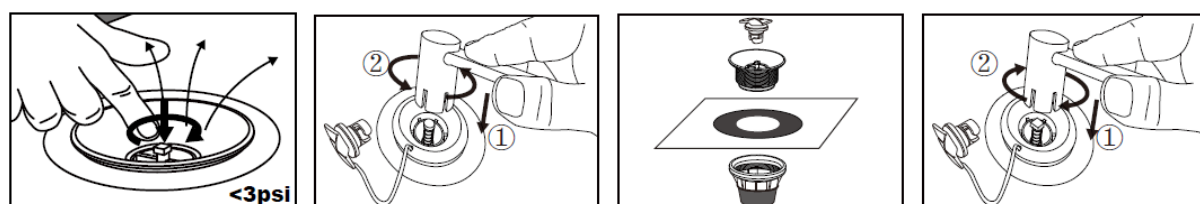


Curățați placa după utilizare pentru a preveni deteriorarea cauzată de nisip, apă sărată sau expunere la soare!

4. INSTRUCȚIUNI PRIVIND SUPAPA



DACĂ SUPAPA ESTE RUPTĂ SAU SLĂBITĂ, URMAȚI PAȘII URMĂTORI PENTRU ÎNLOCUIRE.



5. Kitul de Reparații include lipici și folie PVC. Setul de reparații poate fi utilizat numai dacă scurgerea este mai jos de 10 mm.

Z-RAY SPORTS EQUIPMENT (SHANGHAI) CO., LTD.

Nu returnați produsul în magazin.

Contactați centrul local de service post-vânzare.

www.zraysports.com