



# TECHFIT

## **BB370, BICICLETĂ EXERCIȚII**

---

## **MANUALUL PROPRIETARULUI**



### **IMPORTANT**

Va rugam sa cititi cu atentie toate instructiunile inainte de utilizarea acestui produs.

Pastrati acest manual pentru instructiuni viitoare.

## INSTRUCTIUNI DE SIGURANTA

Inainte de a incepe antrenamentul acasa, va rugam sa cititi instructiunile cu atentie.

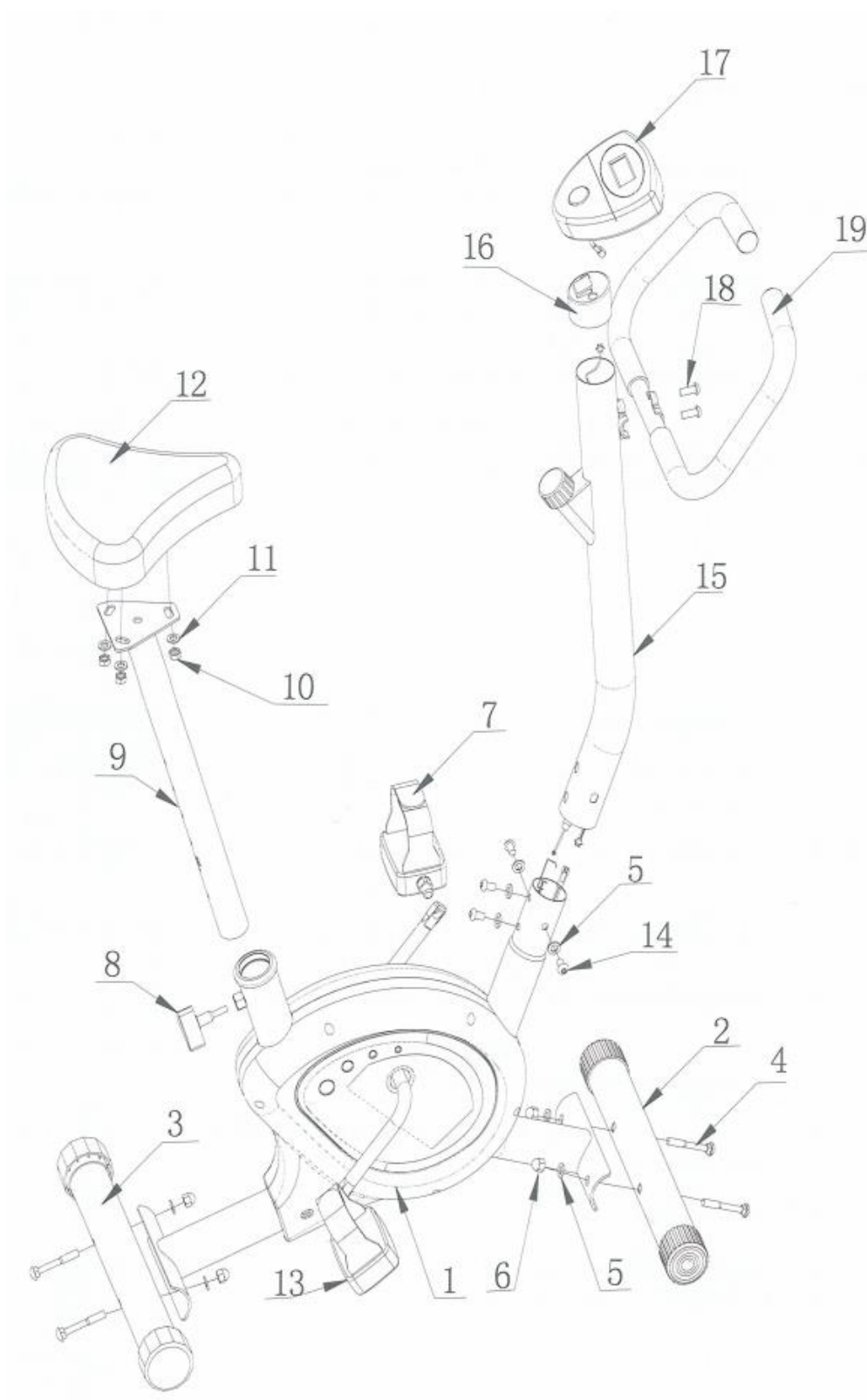
Asigurati-va ca pastrati instructiunile de folosire, in cazul in care aveti nevoie de reparatii sau piese de schimb.

- Aceasta bicicleta de exercitii este destinata uzului la domiciliu si testata pentru o greutate de maxim 100 KG.
- Urmati cu atentie pasii pentru utilizare/asamblare.
- Pentru asamblare folositi doar instrumente potrivite si cereti asistenta in cazul in care aveti nevoie.
- Verificati inainte de folosire si timp de 1-2 luni daca toate elementele sunt stranse potrivit si in stare buna de functionare. Inlocuiti componentele defectuoase imediat sau nu folositi aparatul pana cand nu le reparati. Pentru reparare, folositi doar piese originale.
- In cazul in care aveti nevoie de reparatii, va rugam sa contactati doar agentul dumneavoastru pentru indrumari.
- Evitati uzul de detergent puternici atunci cand curatati aparatul.
- Asigurati-va ca porniti aparatul doar dupa asamblarea corecta si verificarea tuturor partilor.
- Pentru partile mobile ale aparatului, acordati atentie pozitiilor maxime la care acestea pot fi ajustate.
- Bicicleta de exercitii este destinata adultilor, va rugam sa va asigurati ca este folosita de copii doar sub supravegherea unui adult.
- Consultati medicul inainte de a incepe orice fel de exercitiu. El va poate recomanda

tipul de antrenament potrivit pentru dumneavoastra.

- Asigurati-va ca cei prezenti au luat la cunostiinta posibilele pericole.

## Diagrama explodata

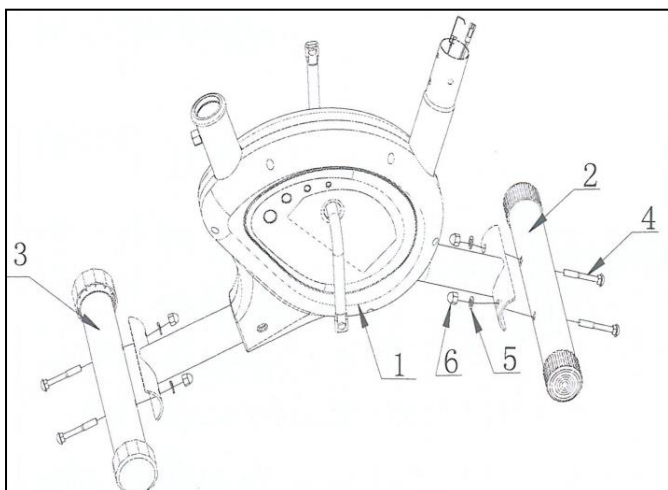


# LISTA PARTILOR

Nr.	Descriere	Cantitate
1	Cadru principal	1
2	Teava fata	1
3	Teava spate	1
4	Surub M8*60	4
5	Φ8 Saiba curbata	8
6	M8 Piulita	4
7	Pedala stanga	1
8	Maner	1
9	Tub suport sa	1
10	M8 Piulita	3
11	Ø8 Saiba	3
12	Amortizor	1
13	Pedala dreapta	1
14	Surub hexagonal interior M8*20	4
15	Teava suport cotiera	1
16	Suport ceas electronic	1
17	Ceas electronic	1
18	Surub hexagonal interior M8*35	2
19	Rampa	1

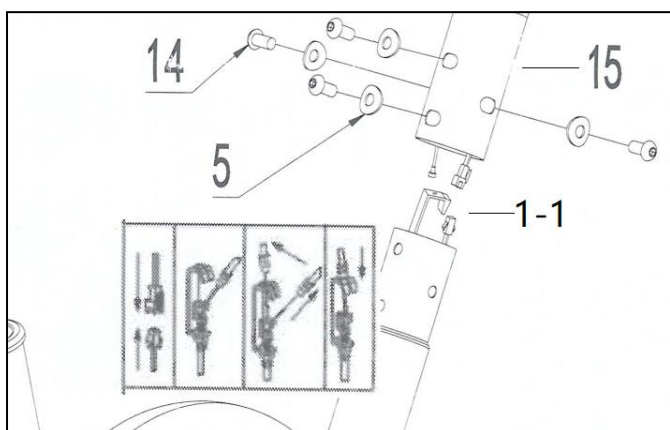
# INSTRUCTIUNI DE ASAMBLARE

## Pasul 1



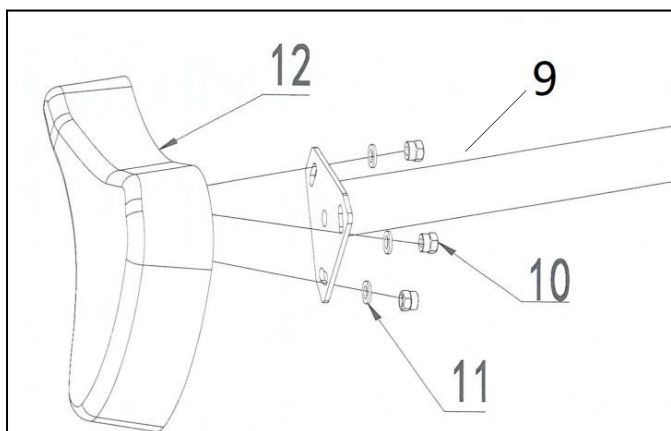
1. Conectați conducta frontală și cea inferioară (2) la rama principală (1). Folosiți șurubul (5) piulița (4) și șaiba (6).
2. Conectați conducta inferioară din spate (3) la rama principală (1). Folosiți șurubul (5) piulița (4) și șaiba (6).

## Pasul 2

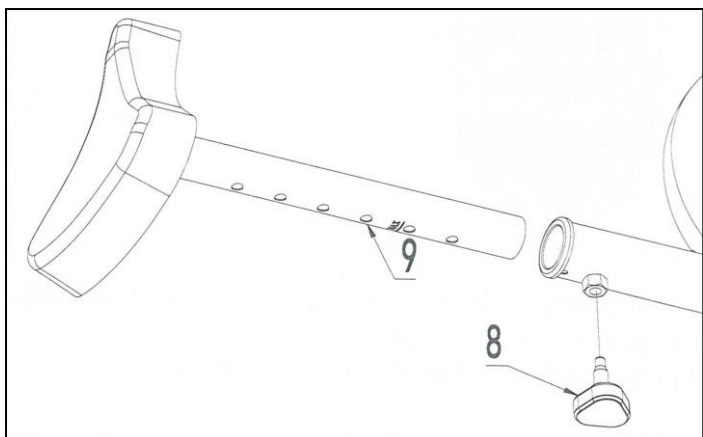


1. Instalați linia de ajustare și linia metru electronica conform 1-1.
2. Inserați tubul suportului pentru cotiera (15) în cadrul principal. (1) Folosiți șaiba (5) și șurubul hexagonal interior (14).

## Pasul 3

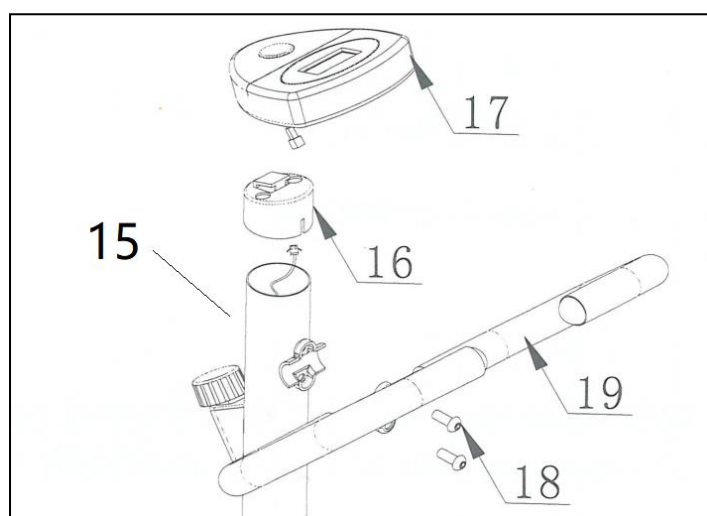


- Instalați șaua (12) pe tubul suport de șauă (9). Folosiți garniturile (11) și piulitele (10).



#### Pasul 4

1. Inserati tubul suport sa (9) in cadrul principal (1). Fixati manerul (8).

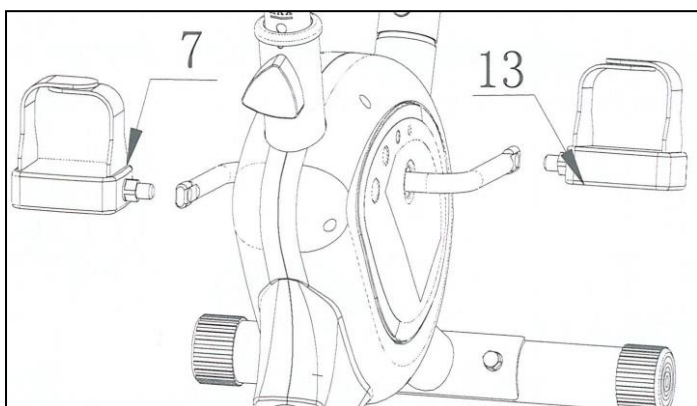


#### Pasul 5

1. Cablul pentru ceasul electronic trebuie integrat prin cadrul pentru ceasul electronic(16), apoi cadrul pentru ceasul electronic(17)trebuie instalat pe teava suport cotiera. (15)
2. Inserati suportul (17) in suportul (16).

2. Instalați cotiera (19) pe teava de susținere a cotierei (15) .Utilizați șuruburi. (18).

#### Pasul 5



1. Instalati pedala stanga (7) pe cadrul principal (1).
2. Apoi instalati pedala dreapta (13) pe cadrul principal (1).

# **FUNCTIILE COMPUTERULUI**

**Calculatorul LCD poate calcula viteza, distanța și consumul de calorii.**

**Select mode: Faceți clic pentru a selecta funcțiile sau mențineți apăsat butonul apăsat timp de 4 secunde pentru a începe o nouă sesiune.**

## **FUNCTII**

- 1. Scan - informații alternative despre viteză, distanță, timp sau calorii**
- 2. Speed - afișează viteza curentă în km / h în intervalul 0-99 km / h.**
- 3. Time - afișează durata exercițiului (0 până la 99 de minute).**
- 4. Distance – distanta cumulata (între 0 și 999,9 km.)**
- 5. Calories – Afișeaza kaloriile consumate de utilizator (0-999,9 kilocalorii).**

**Computerul este echipat cu o funcție de pornire / oprire automată.**

**Aceasta va fi activat automat dacă aparatul este în mișcare.**

**Dacă se oprește exercițiul pentru mai mult de 59 de secunde, calculatorul se va dezactiva.**

## **NOTA**

**Nu lăsați aparatul de exercitii direct sub lumina solara, deoarece poate deteriora ecranul LCD.**

**Evitați contactul direct cu apa.**